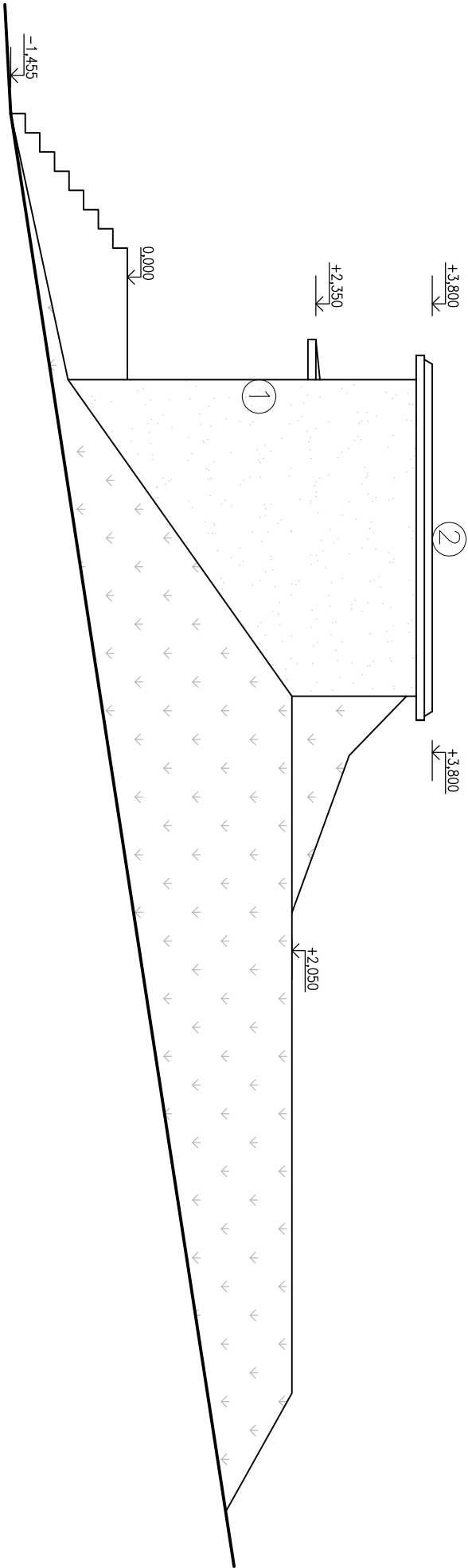
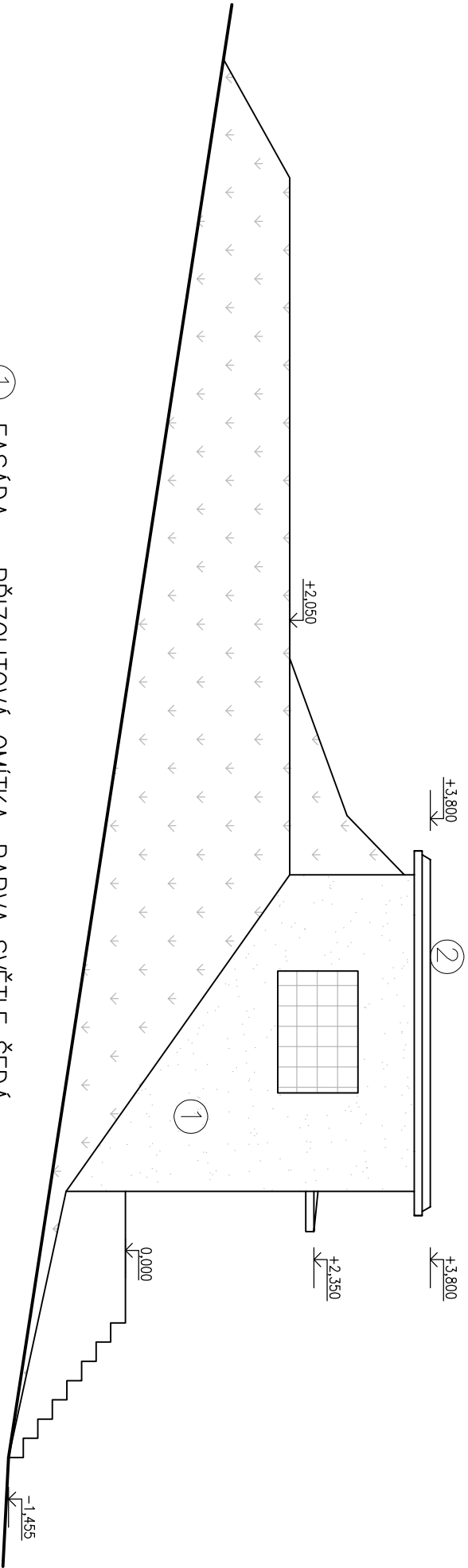


POHLED JIHOZÁPADNÍ
M 1:50

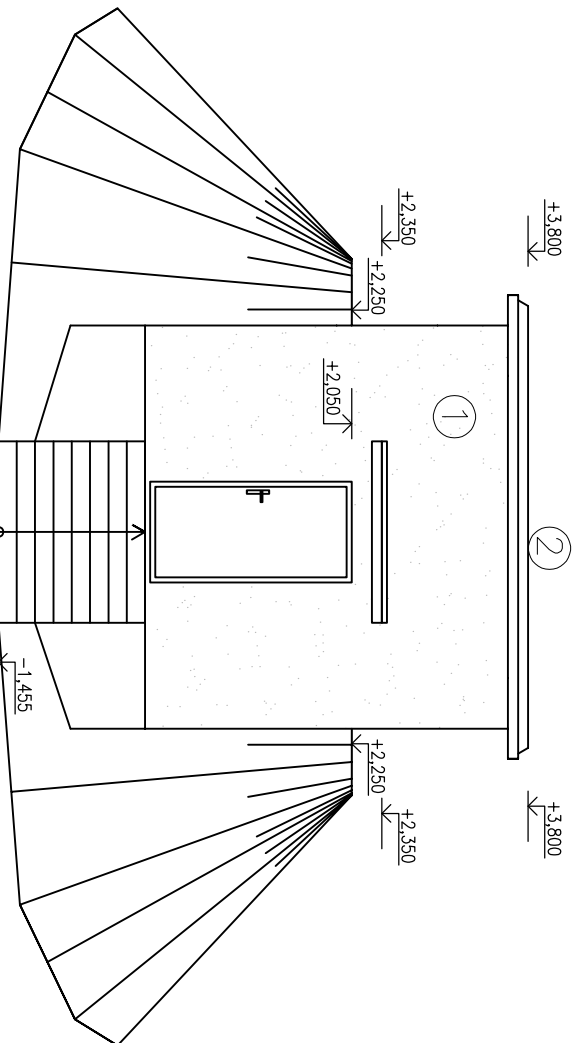


POHLED SEVEORVÝCHODNÍ
M 1:50

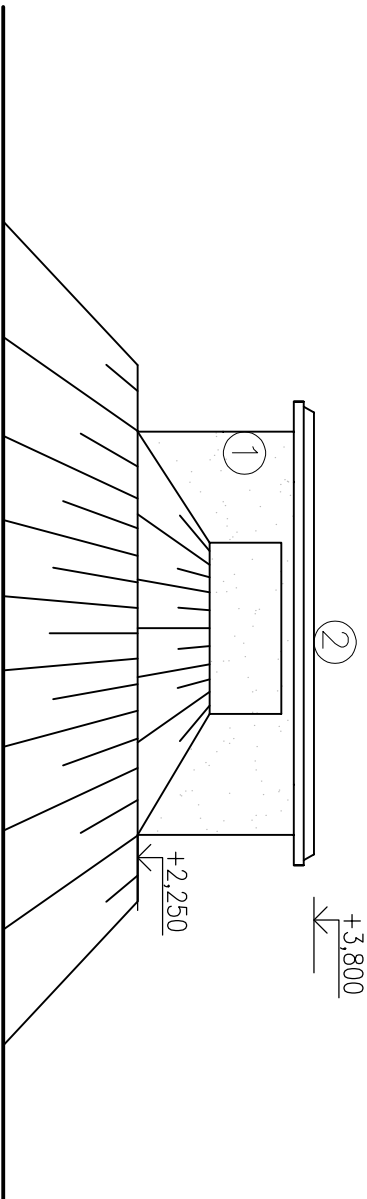


- ① FASÁDA – BRIZOLITOVÁ OMÍTKA, BARVA SVĚTLÉ ŠEDÁ
② STŘEŠNÍ KRYTINA – ASFALTOVÉ PÁSY, BARVA ŠEDÁ
③ DVEŘE – PLECHOVÉ, BARVA MODROZELENÁ

POHLED SEVEROVÝCHODNÍ
M 1:50



POHLED JIHOZÁPADNÍ
M 1:50



VÝŠKOVÝ SYSTÉM : BpV, SOUŘADNICOVÝ SYSTÉM : JTSK

PROJEKTANT:	AUTOR PROJEKTU :	Ing. Petr Elner
Hydroelko, s.r.o.		
Vilovka 68	ODPOVĚDNÝ PROJEKTANT:	Ing. Petr Elner
742 35 Odrý		
tel. 777 200 718	VYPRACOVAL:	Ing. Jakub Uherek
ICO: 06511071		
PROJEKT:	Vodovod Tošovice - II. etapa	
MÍSTO STAVBY:	Katastrální územní Tošovice a Jertochovice	
STAVEBNÍK:	Město Odrý, Masarykovo nám. 25, 742 35, Odrý, IČ: 00298221	
ČÁST PD:	D2.2 SO 02 - Stavební úprava vodovodní, parc. č. 1225/2, k.ú. Tošovice	
OBSAH VÝKRESU:	Stávající stav - Pohledy	
MĚŘÍTKO:	ČÍSLO VÝKRESU:	DATUM:
1:75	D2.2.002	05/2025
		PAR: